

体末端均具复型刚毛和简单钩状刚毛。复型刚毛为桨状，一侧具齿；简单型刚毛只有1—2根。

**地理分布** 东海，台湾海峡，南海，地中海，大西洋和太平洋。热带和亚热带海区暖水种，终生浮游生活。

(31) 瘤盘首蚕 *Lopadorhynchus tuberculus* Shen, 1980 (图 58)

*Lopadorhynchus tuberculus* 沈寿彭, 1980: 205—206, 图, 4。

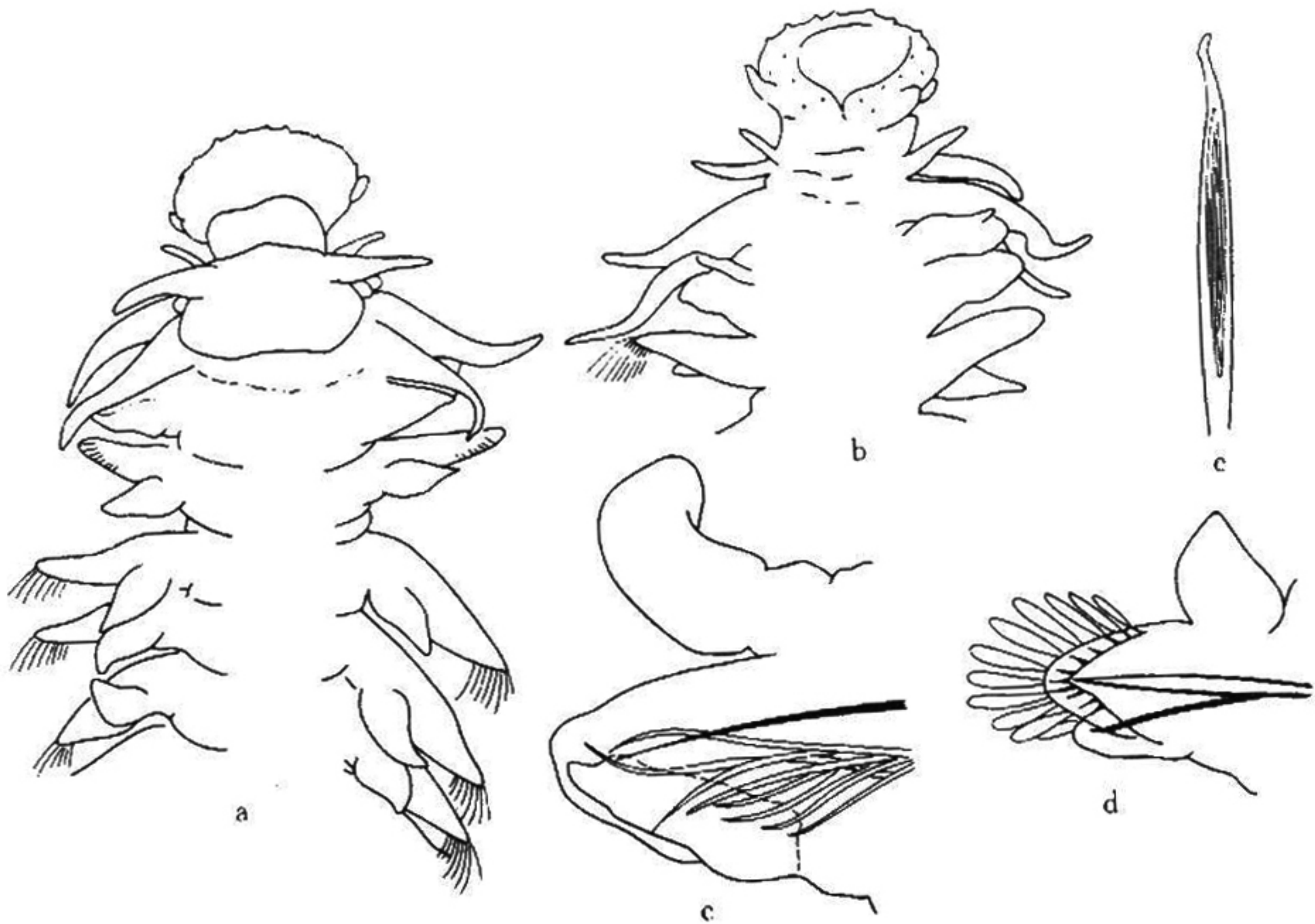


图 58 瘤盘首蚕 *Lopadorhynchus tuberculus* Shen

a. 体前部背面观； b. 体前部腹面观； c. 第2对疣足； d. 第3对疣足； e. 足刺刚毛。

**标本采集地** 南海西沙群岛永乐群岛。

**形态特征** 口前叶宽，有触手两对，背触手长；腹触手短，约为背触手之半。口前叶两侧有瘤状项器，位于触手之后，呈双囊形。触须3对，背面的比腹面的略短。第3对触须极小，呈乳突状。吻短，为盘状，腹面两侧有角状突起，透明，玻璃状，末端圆钝，吻盘为透明状，边缘有3—4圈排列不太整齐的小齿。体前部的第1、2对疣足变大，但没有特别膨大，与第3体节的疣足几乎相等。背须长可达疣足末端；腹须未完全分离，内侧与疣足相连。疣足具钩状足刺刚毛8根，从第3疣足开始出现复型桨状刚毛，但在第3—6对疣足仍有一根简单型足刺刚毛，足刺状刚毛尖端光滑，略弯曲，几乎成钩状。

**地理分布** 南海。终生浮游。